

**PACE**

Institute of Directors

**HỘI THẢO QUỐC TẾ VỀ KINH TẾ & KINH DOANH**

# **Tìm Kiếm Cơ Hội & Giải Pháp Trong Khó Khăn & Khủng Hoảng**

**Diễn Giả Đặc Biệt**

# **Prof. Paul Krugman**

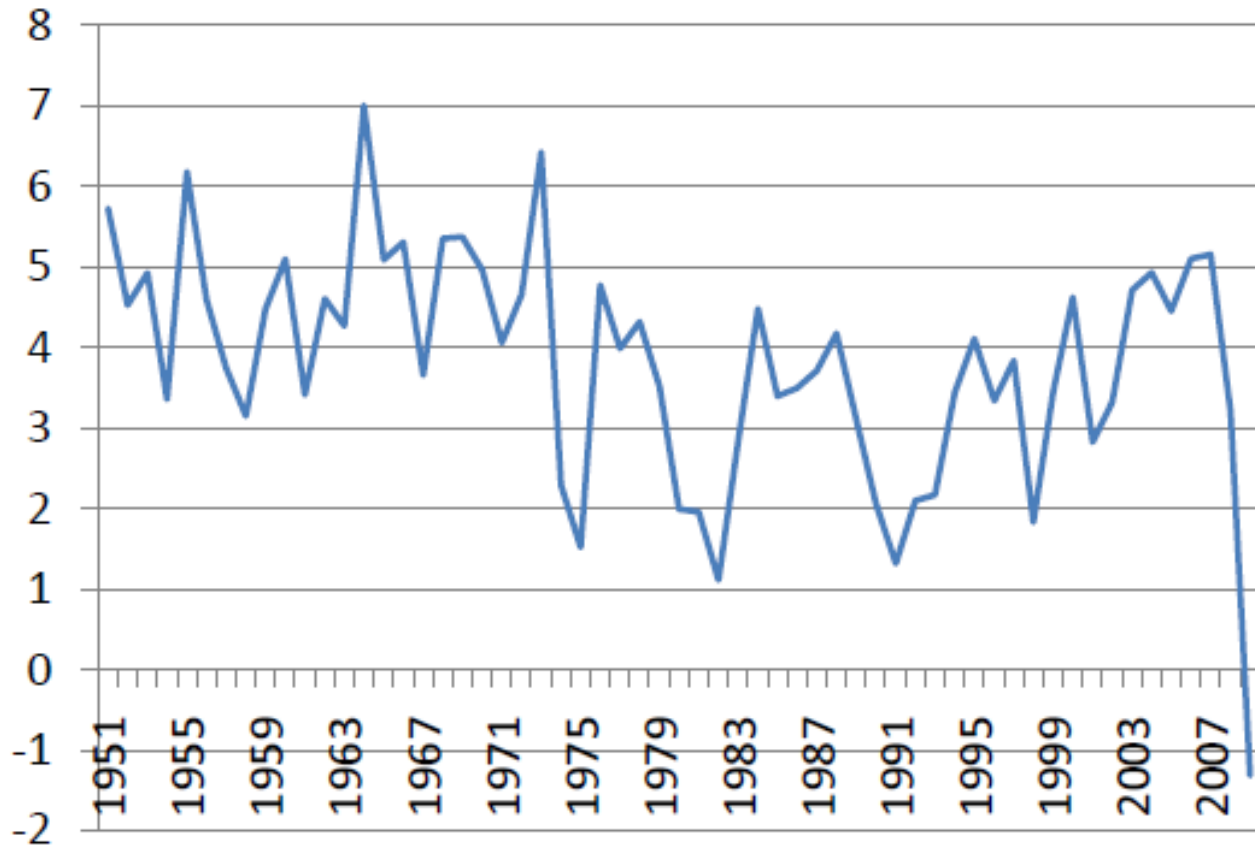
Là chủ nhân duy nhất của giải thưởng Nobel Kinh tế năm 2008, và là  
"một trong 20 nhà khoa học và nhà tư tưởng có ảnh hưởng nhất thế giới"

*(Theo tạp chí TIME, năm 2009)*

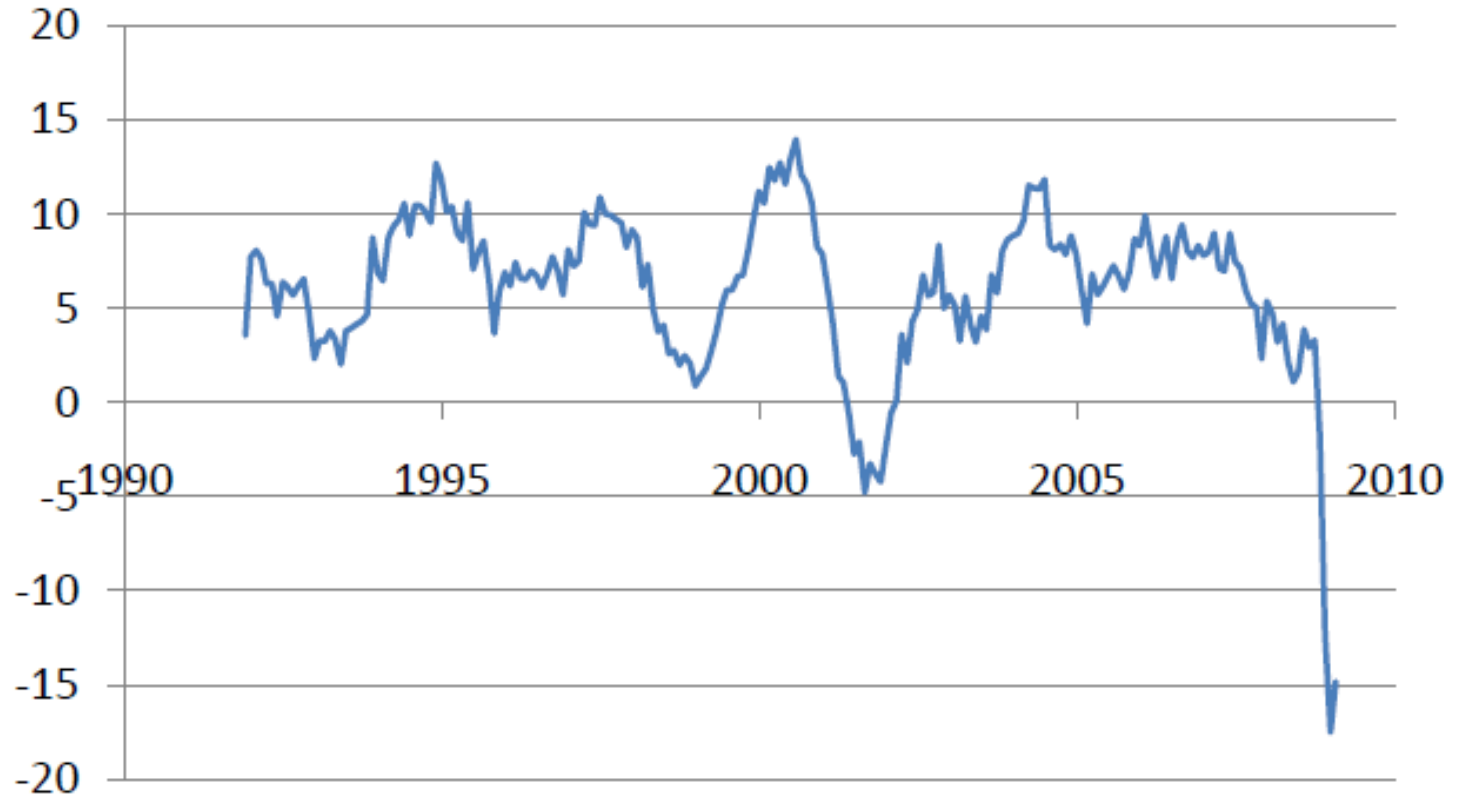
**Do Trường Doanh Nhân PACE đăng cai tổ chức  
tại TP. Hồ Chí Minh, Việt Nam, ngày 21/05/2009**

# KHỦNG HOẢNG TOÀN CẦU

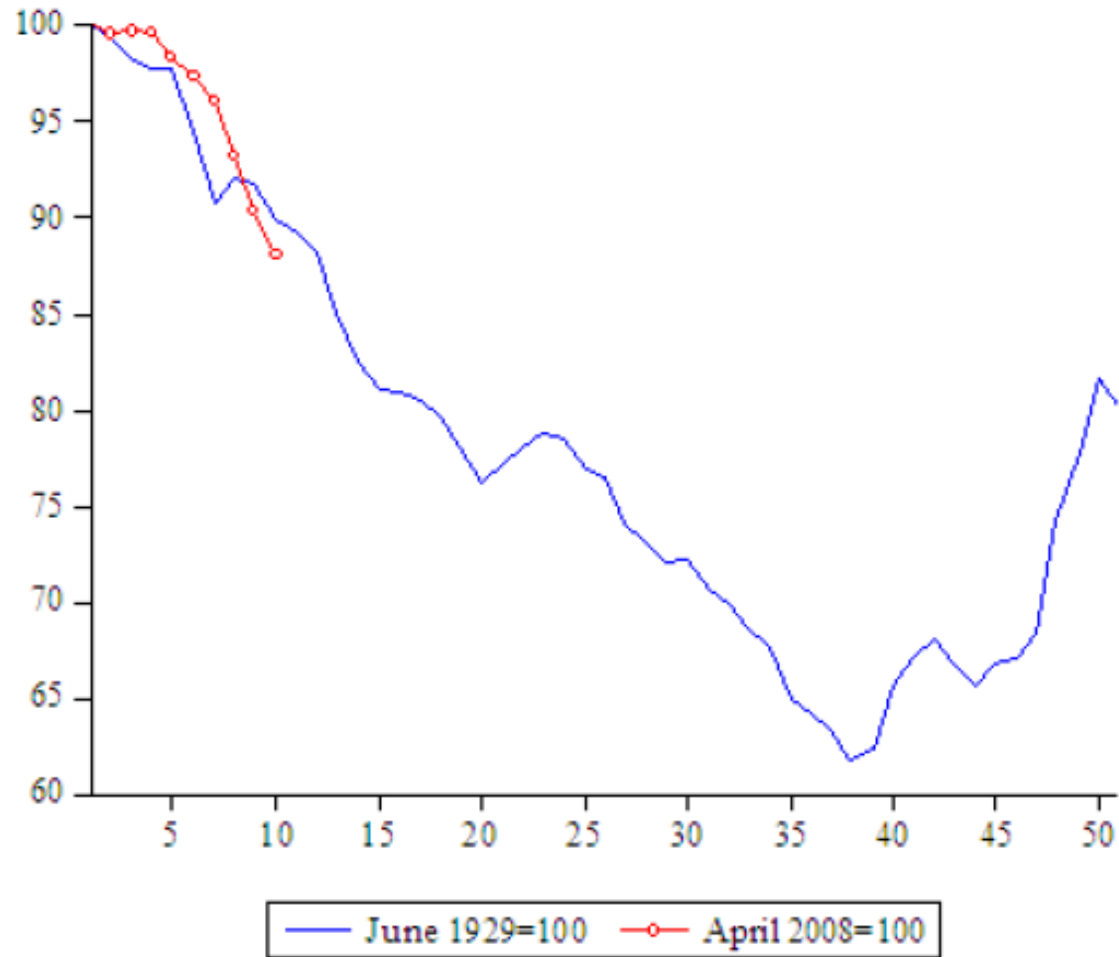
# Tốc độ tăng trưởng kinh tế thế giới



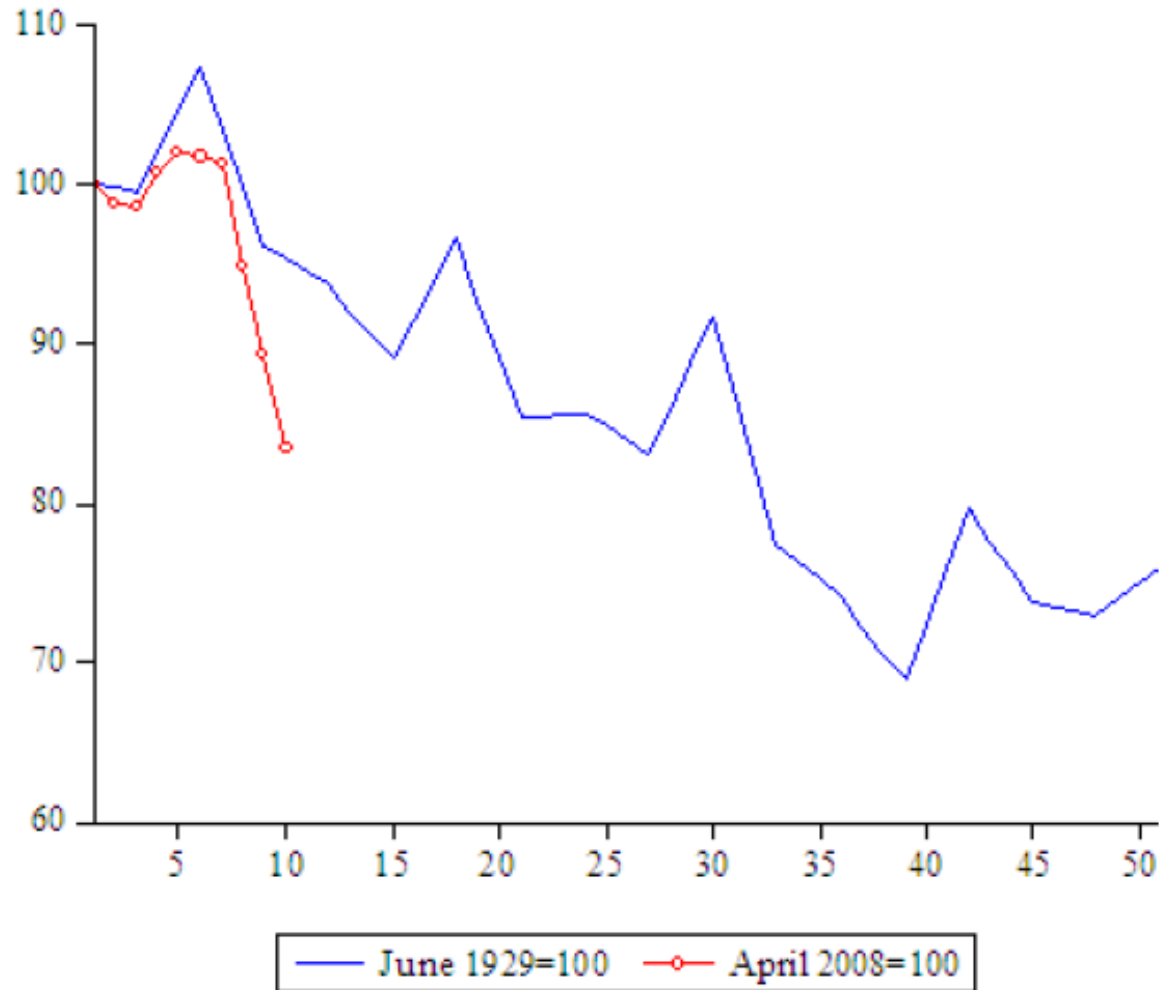
# Tốc độ tăng trưởng thương mại thế giới



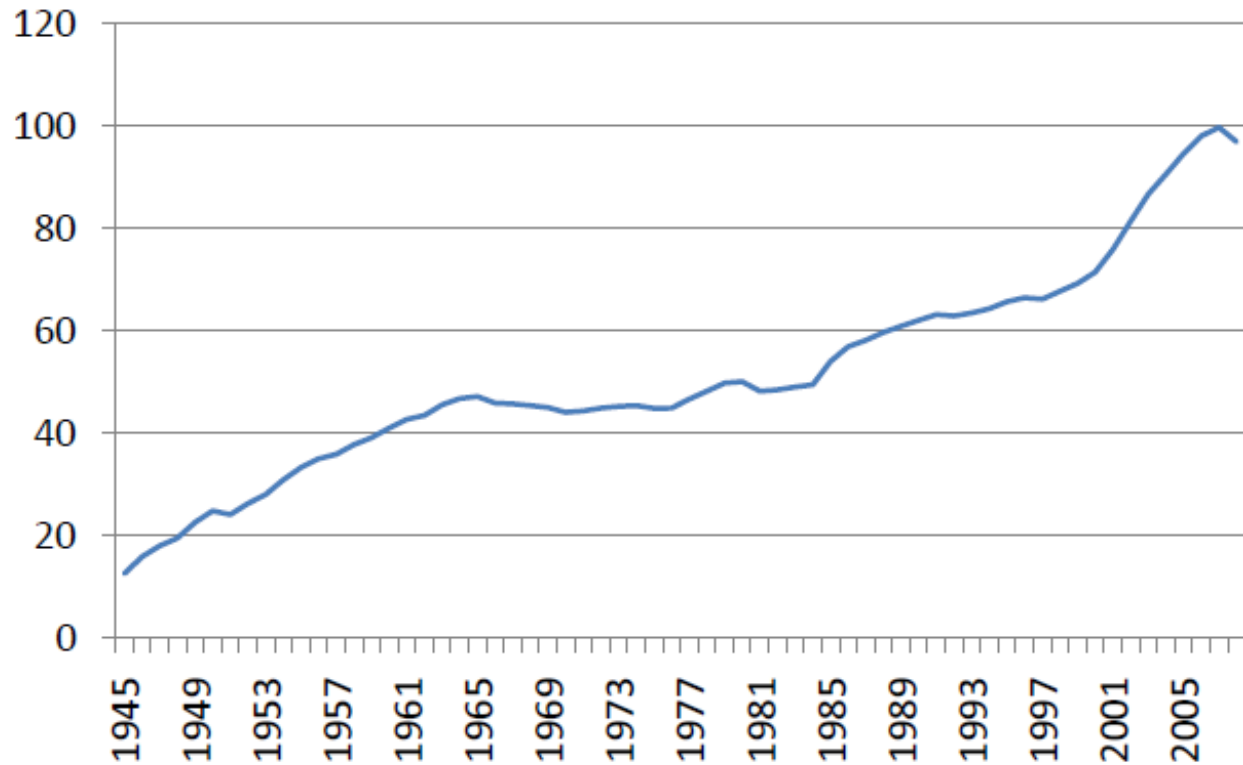
# Sản lượng công nghiệp toàn cầu



# Khối lượng thương mại toàn cầu

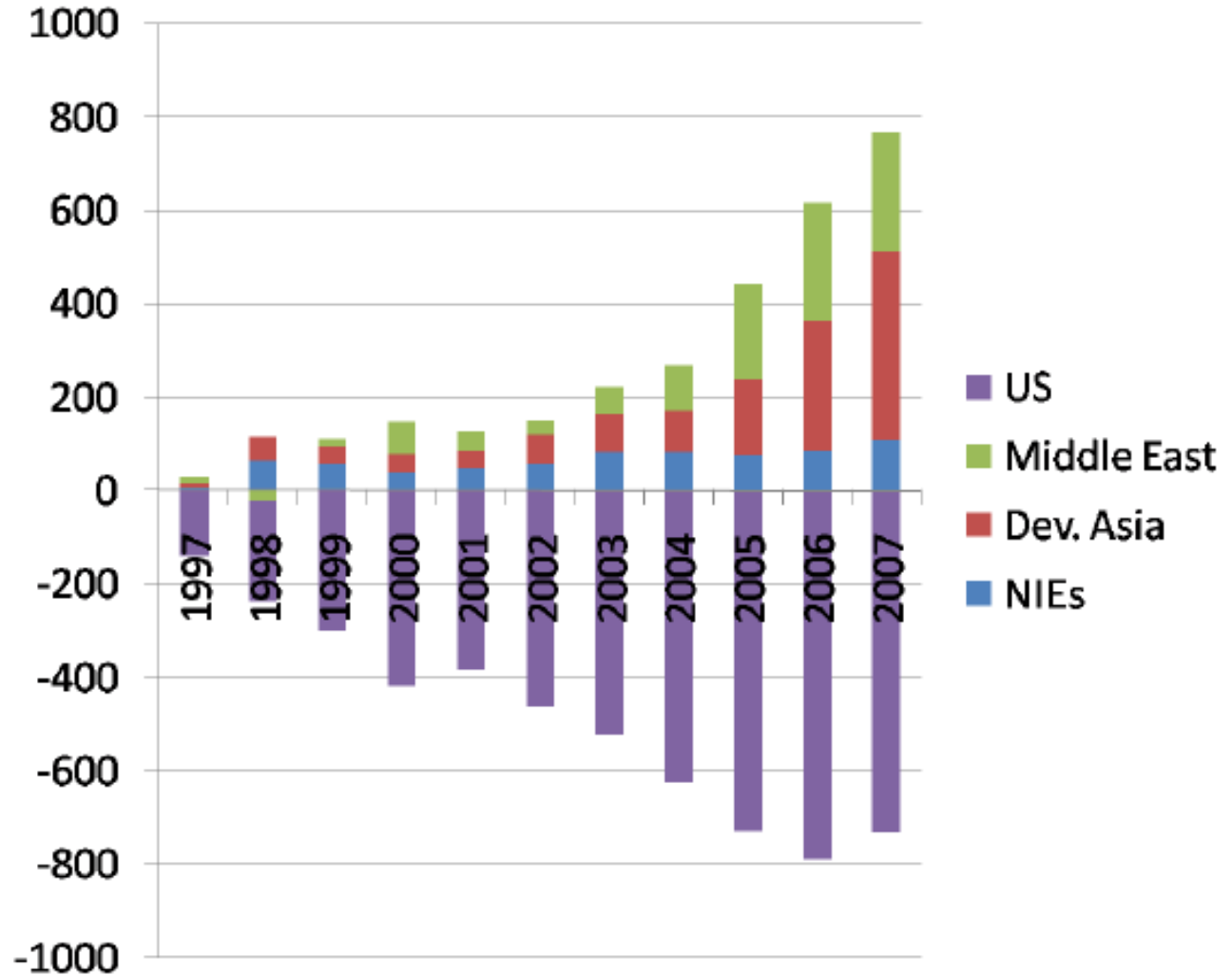


# Tỉ lệ nợ của hộ gia đình (% trong GDP)



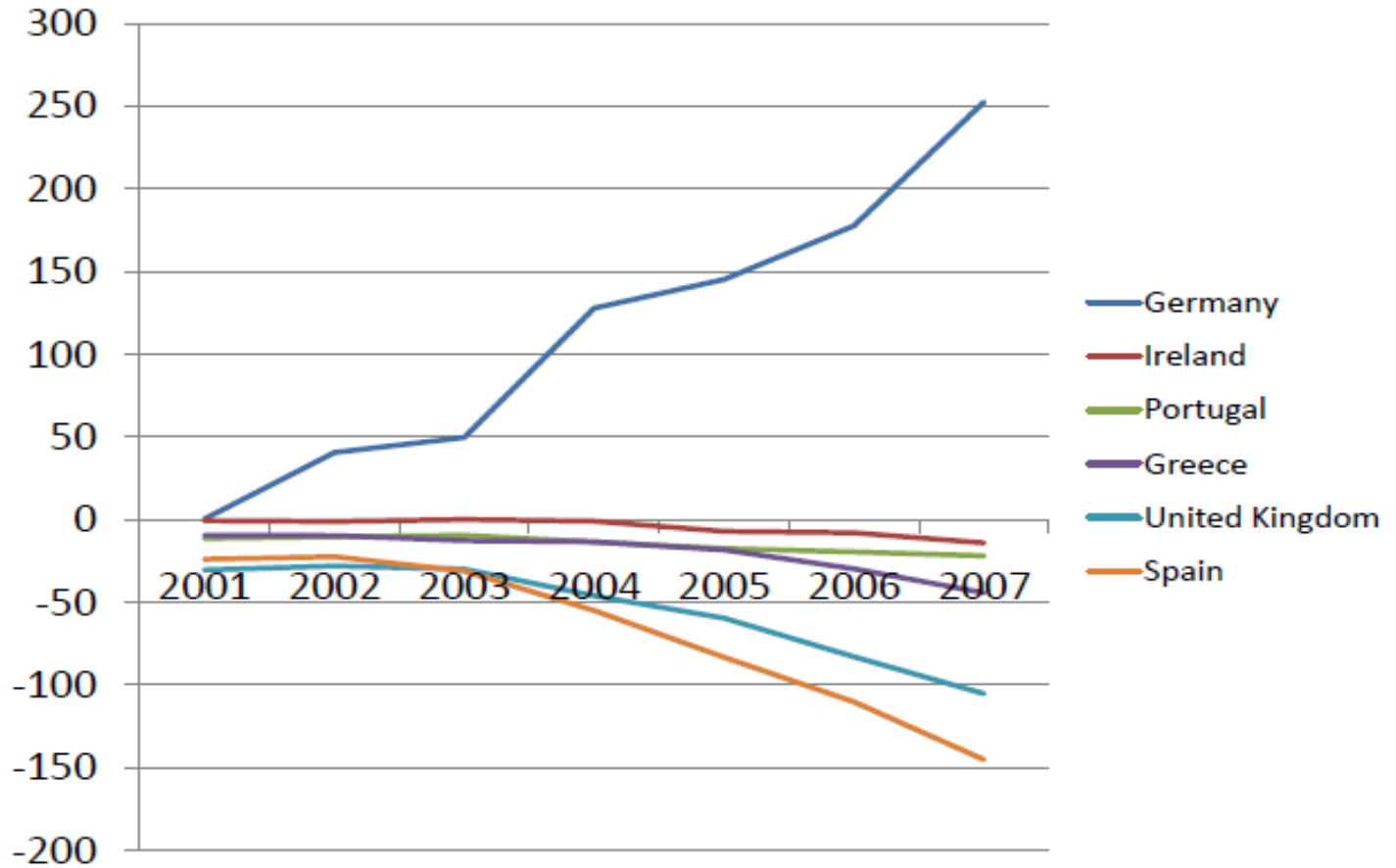


# Tình trạng mất cân đối cán cân vãng lai



# Cán cân vãng lai của một số quốc gia Châu Âu

(đơn vị tính: tỉ USD)



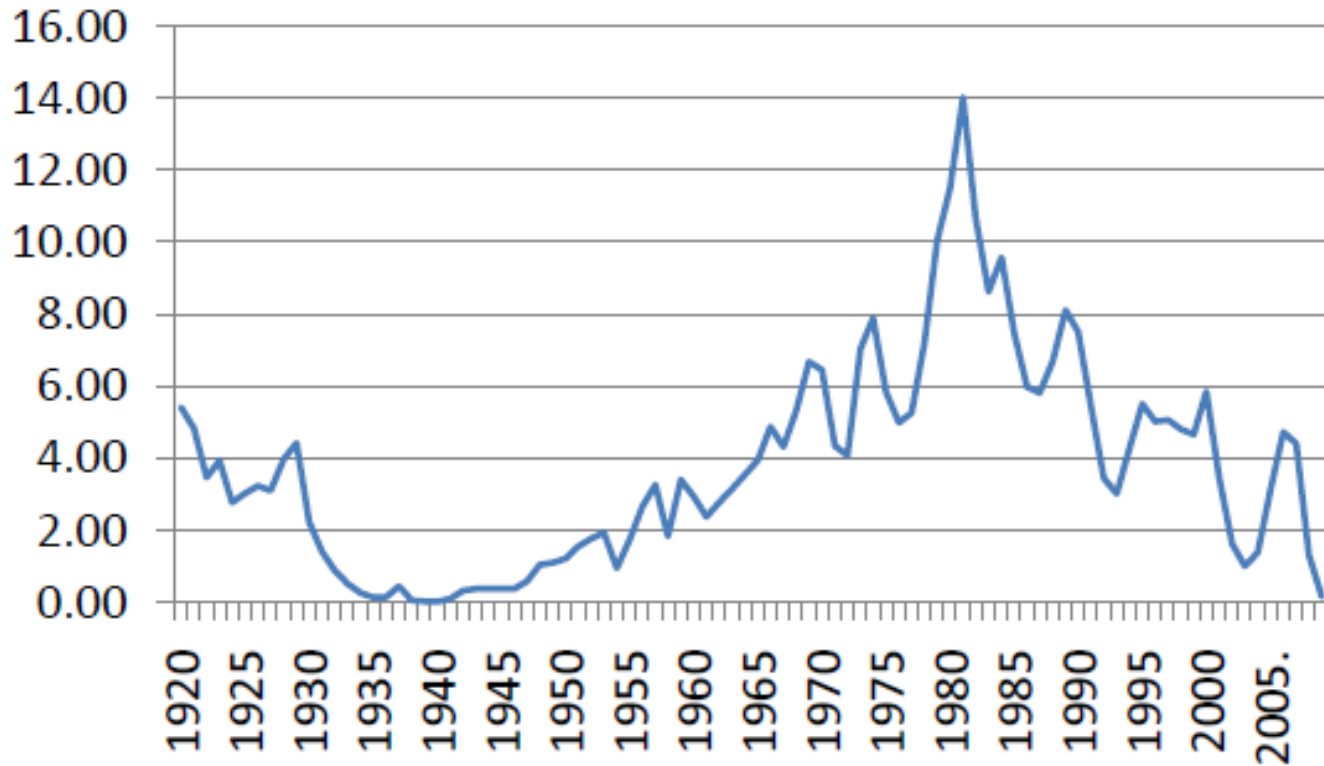
*“Nếu bạn muốn một mô hình đơn giản có thể giúp dự đoán được tỉ lệ thất nghiệp của Mỹ trong vài năm tới, thì nó đây:*

*Đó chính là những gì ngài Greenspan muốn xảy ra, cộng trừ một sai số ngẫu nhiên, phản ánh một thực tế rằng ngài Greenspan(\*) đâu phải là thánh”*

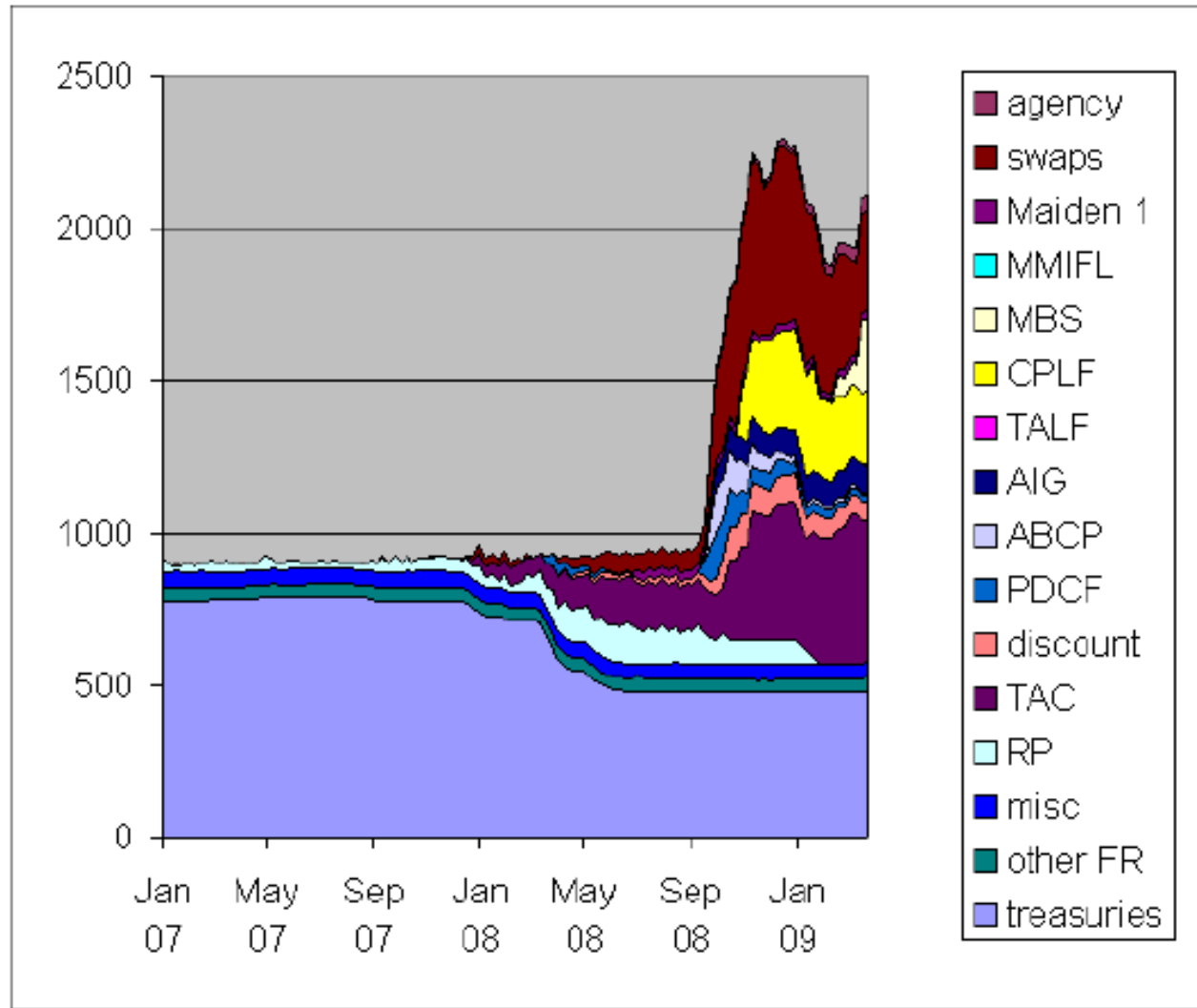
Paul Krugman, 1997

(\*) Alan Greenspan là Chủ tịch Cục dự trữ Liên bang Hoa Kỳ (FED) từ năm 1987 đến 2006

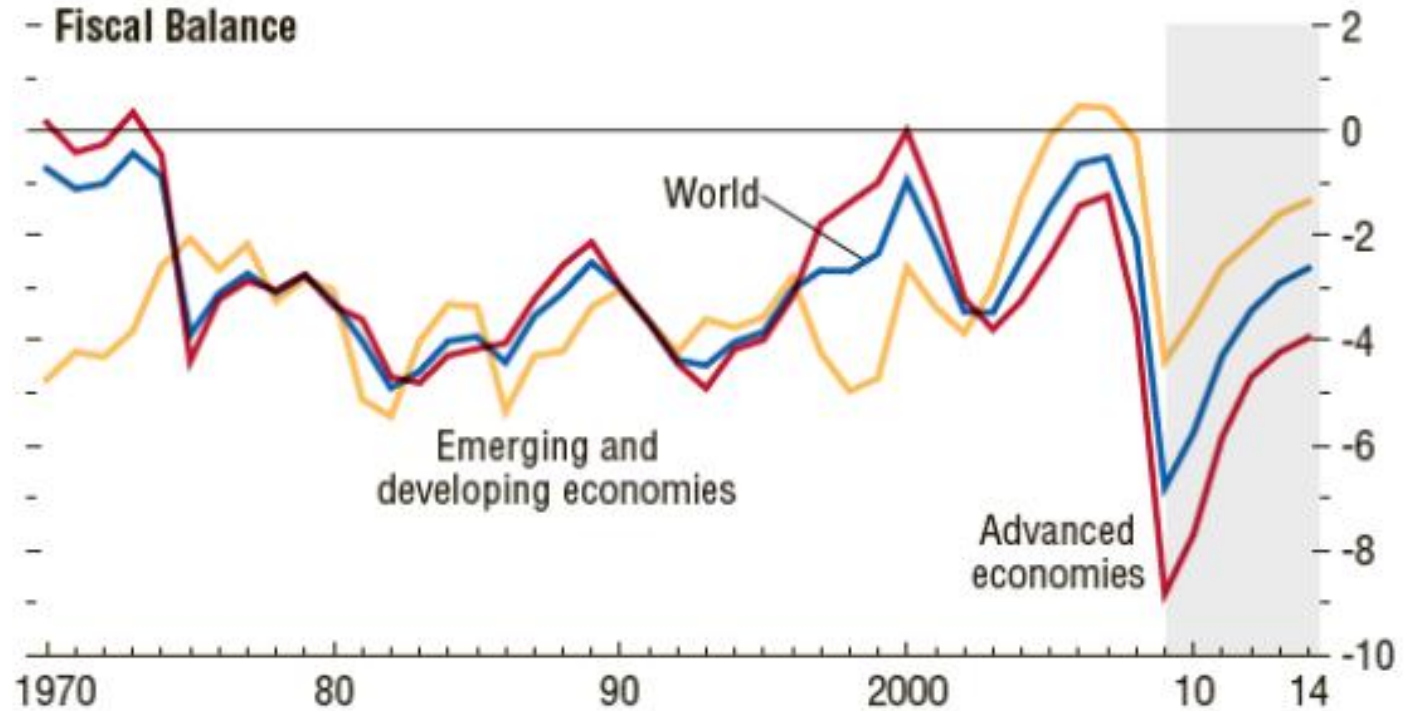
# Lãi suất ngắn hạn



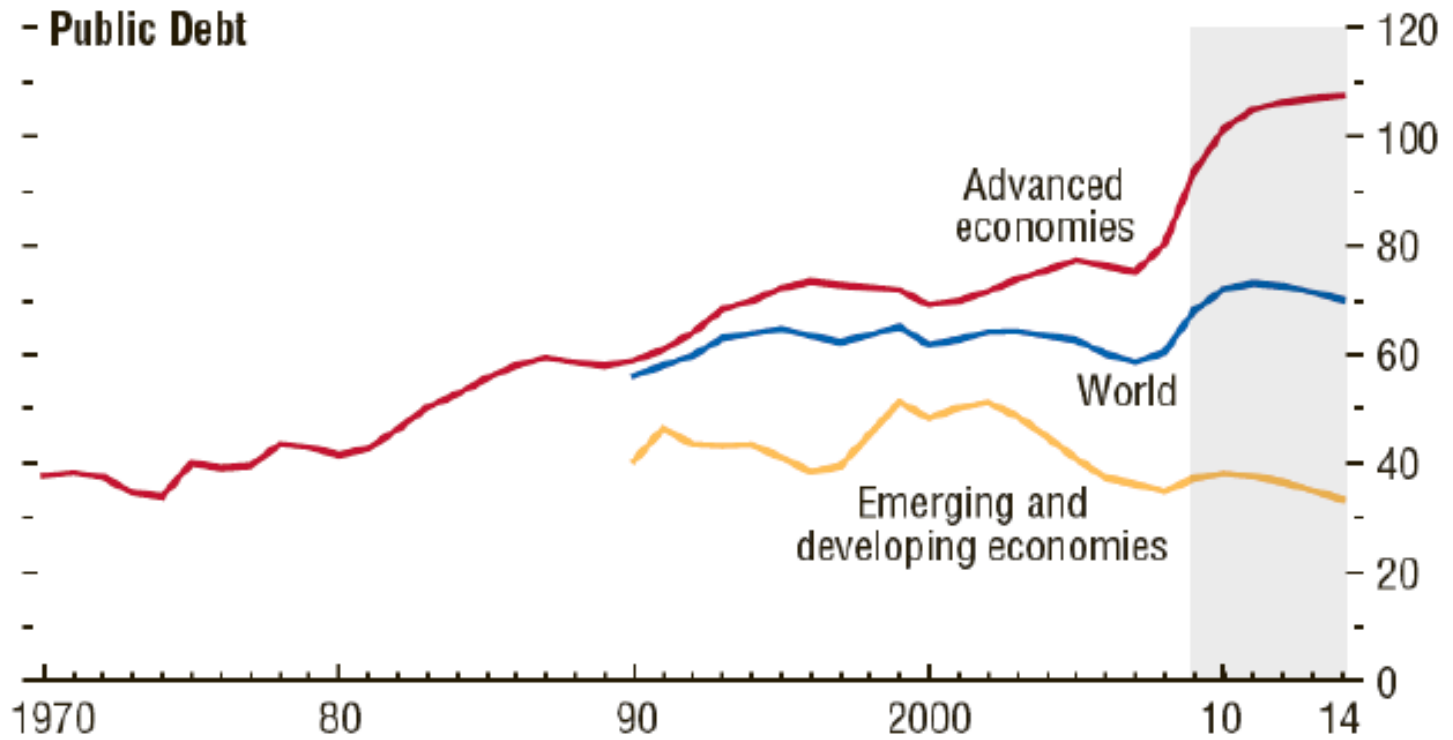
# Những động thái của FED



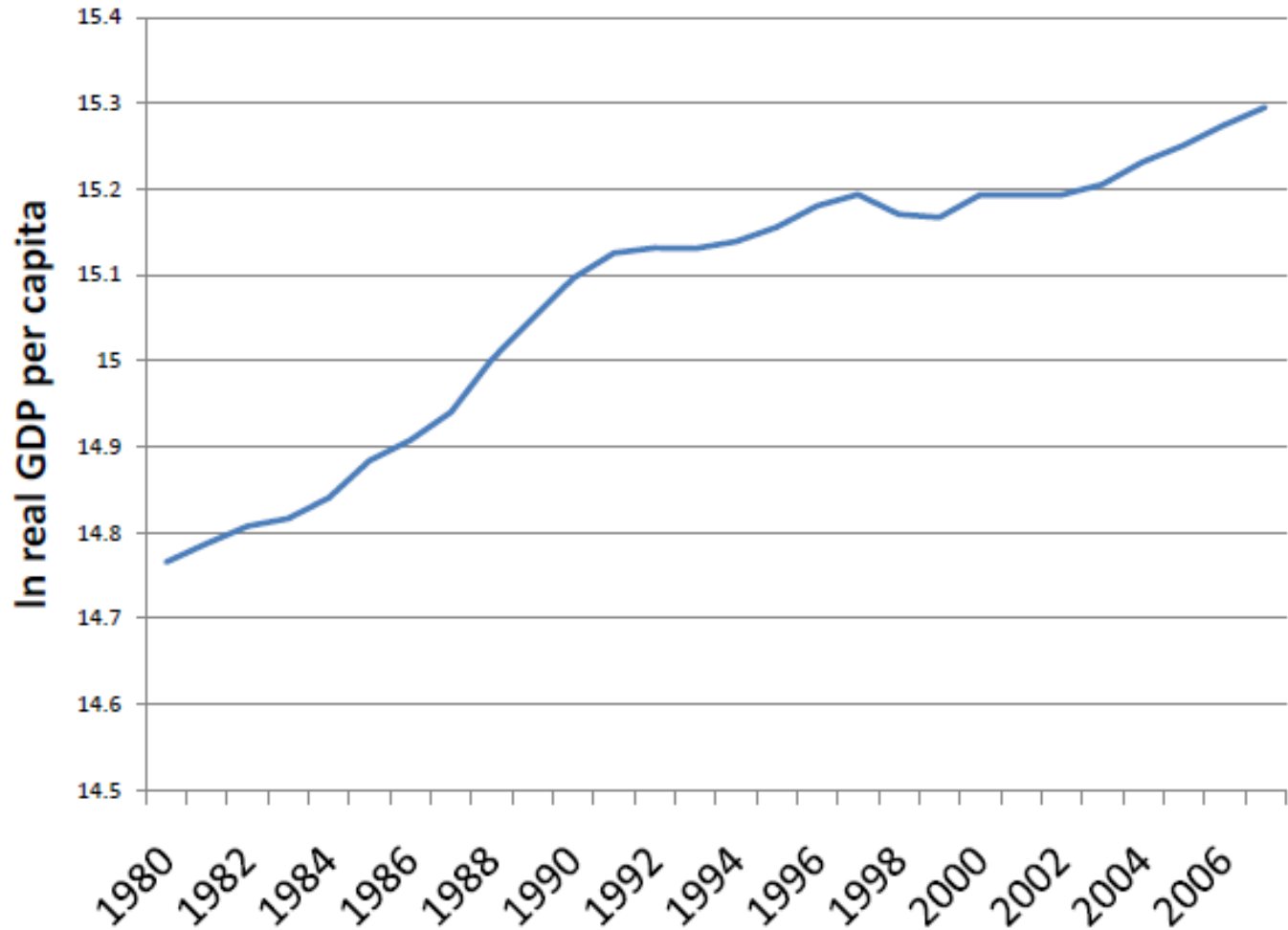
# Tình hình cân đối ngân sách



# Nợ chính phủ

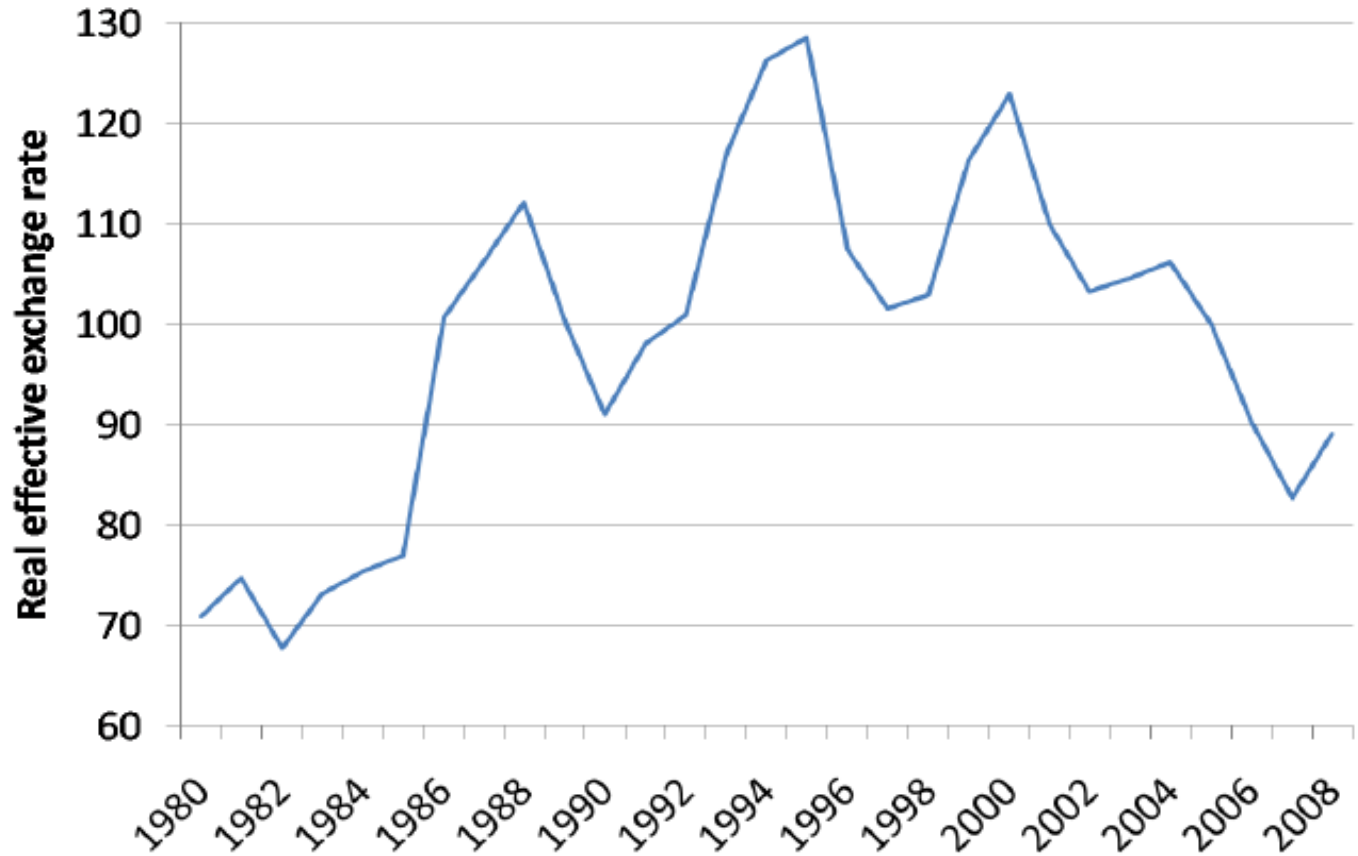


# “Thập kỷ mất mát” của Nhật

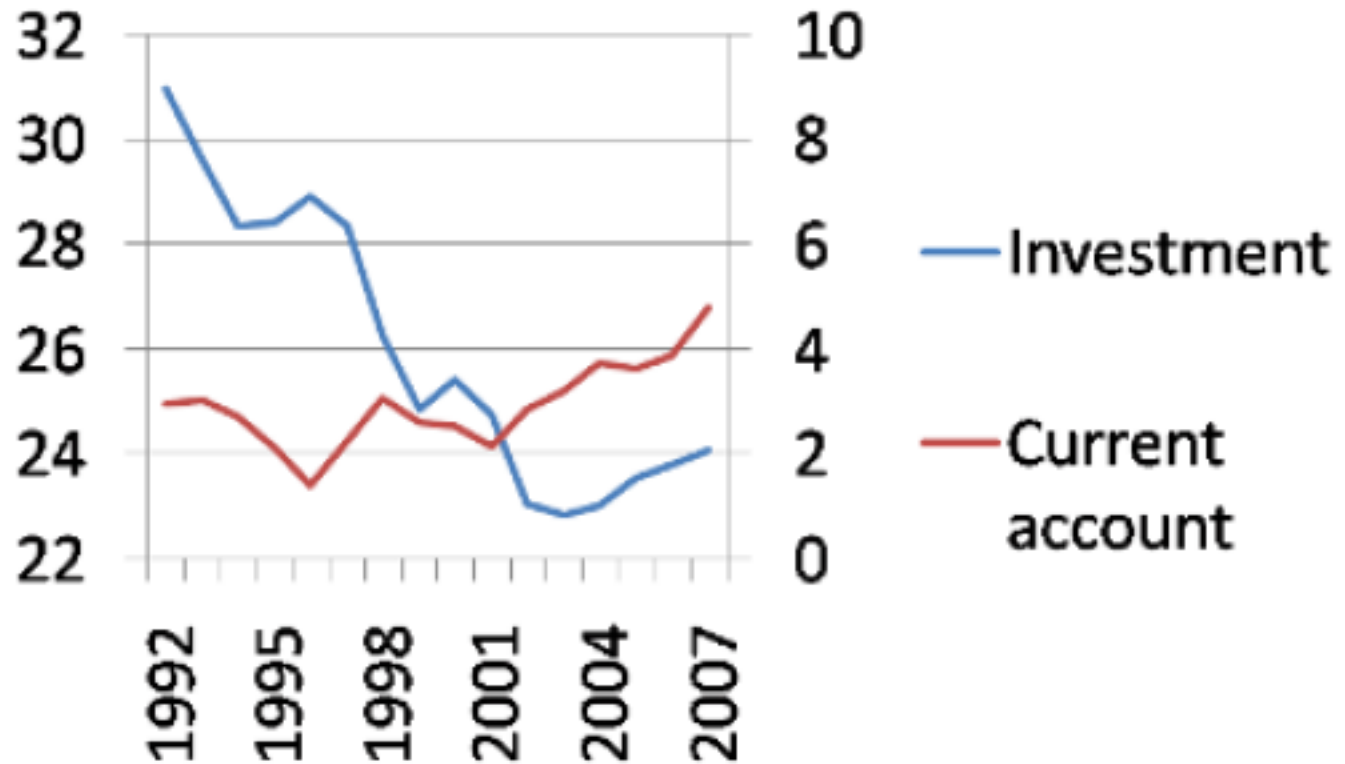




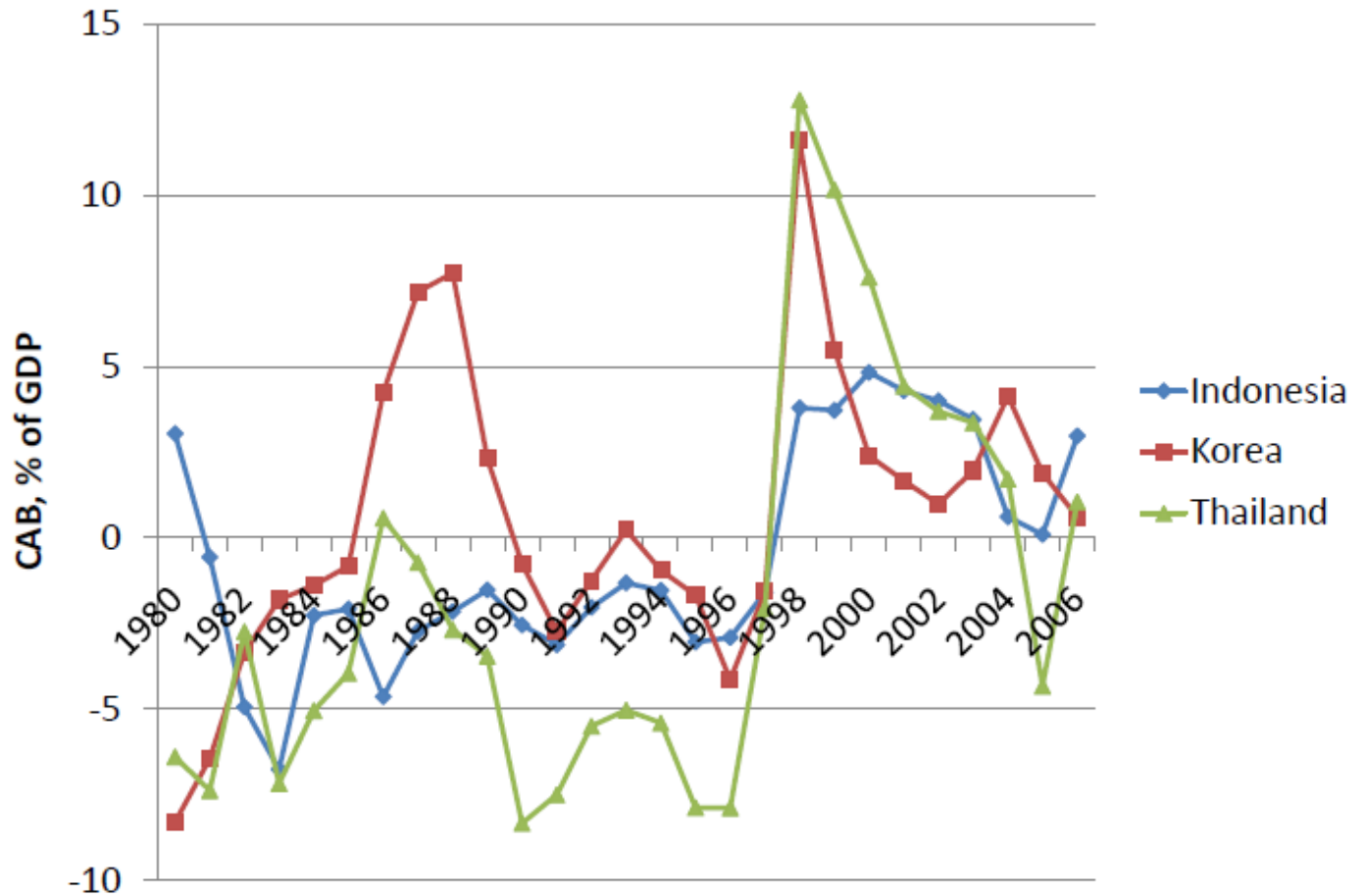
# Sự phục hồi của Nhật: Phá giá tiền tệ



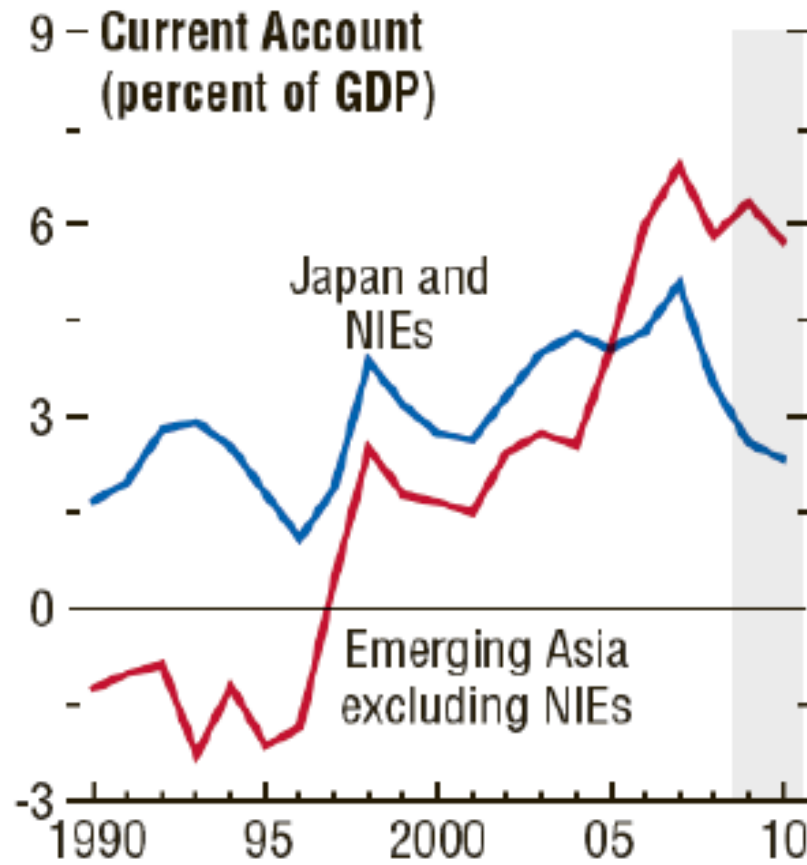
# Sự phục hồi của Nhật: Dựa vào xuất khẩu



# Cán cân vãng lai của Indonesia, Hàn Quốc và Thái Lan

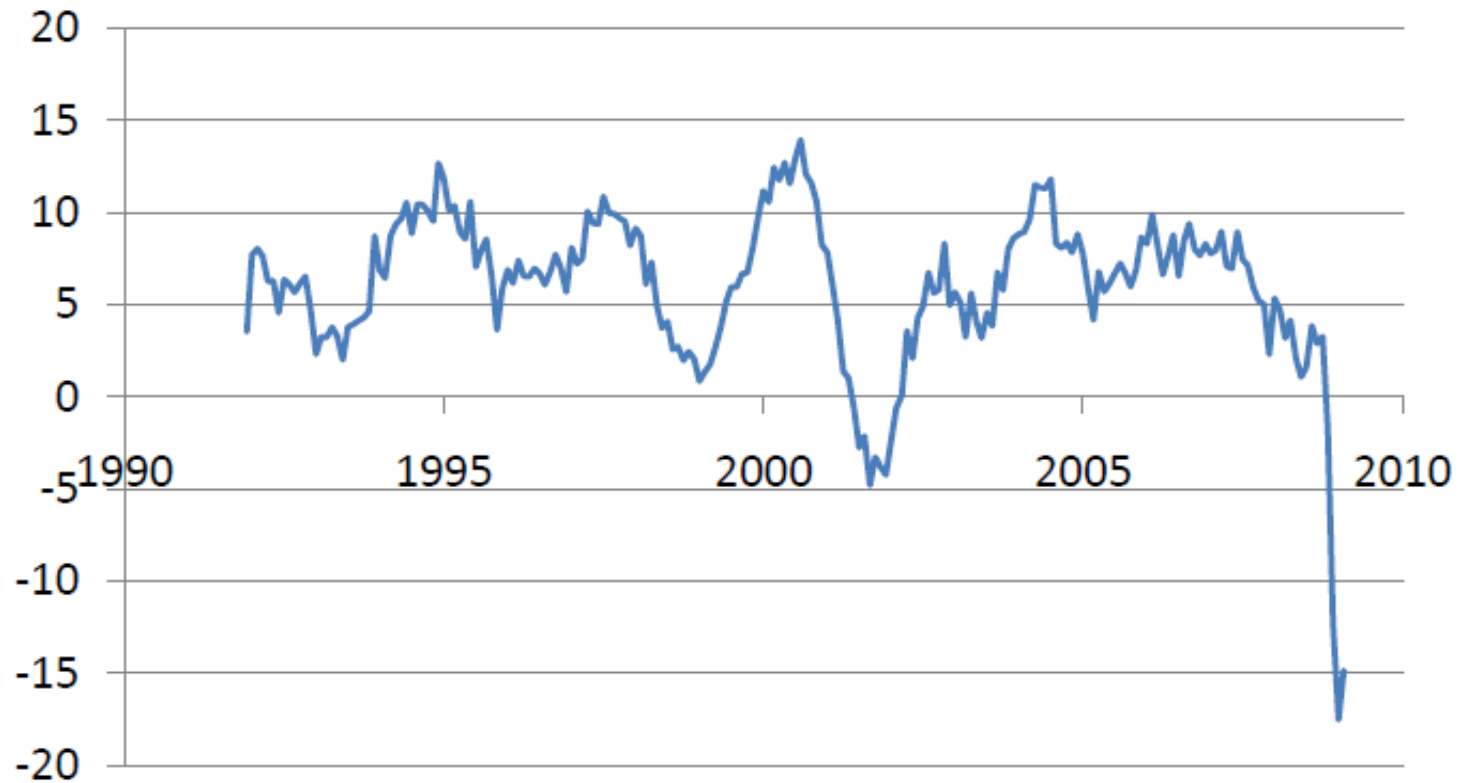


# Cán cân vãng lai của châu Á, bao gồm và không bao gồm các quốc gia công nghiệp hóa mới (NIEs)

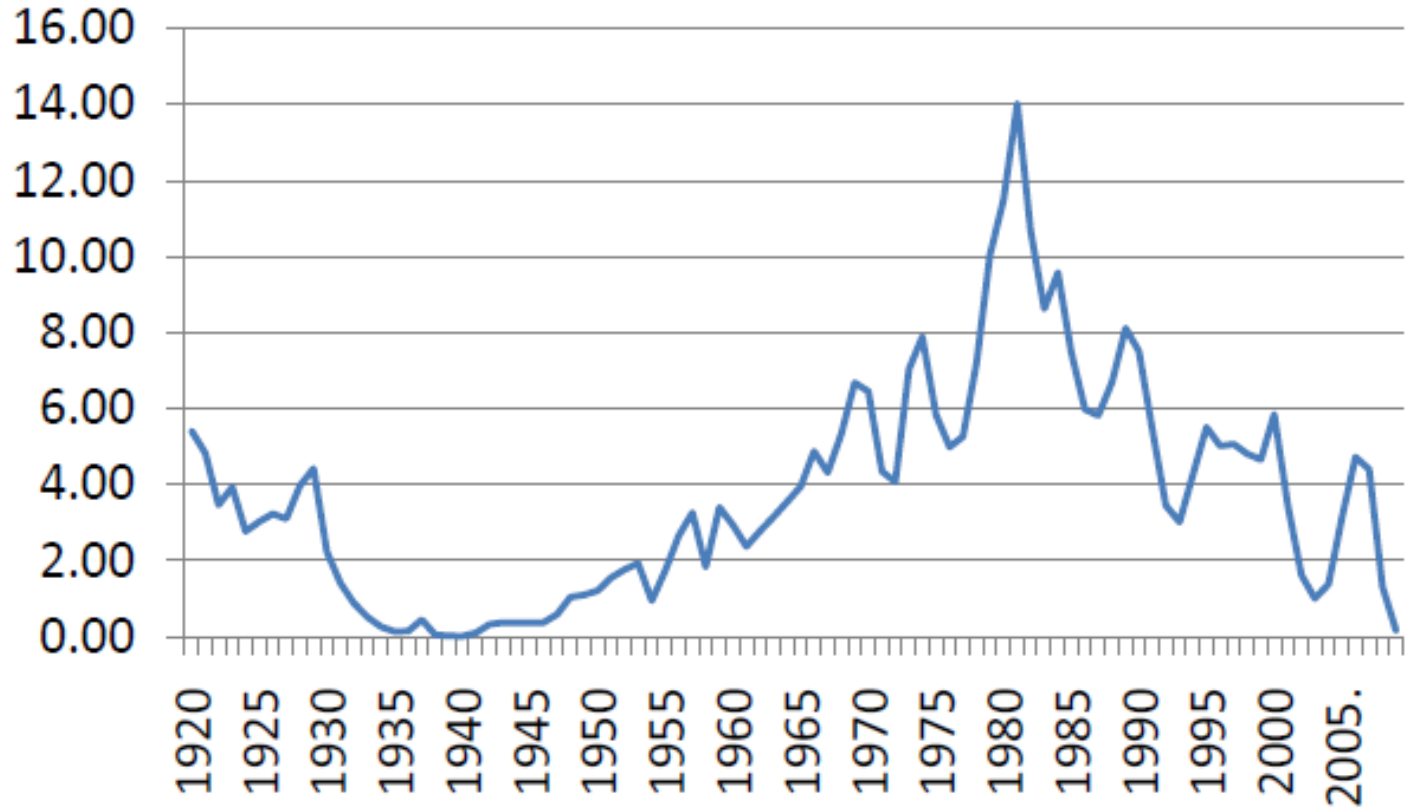


# SAU KHỦNG HOẢNG

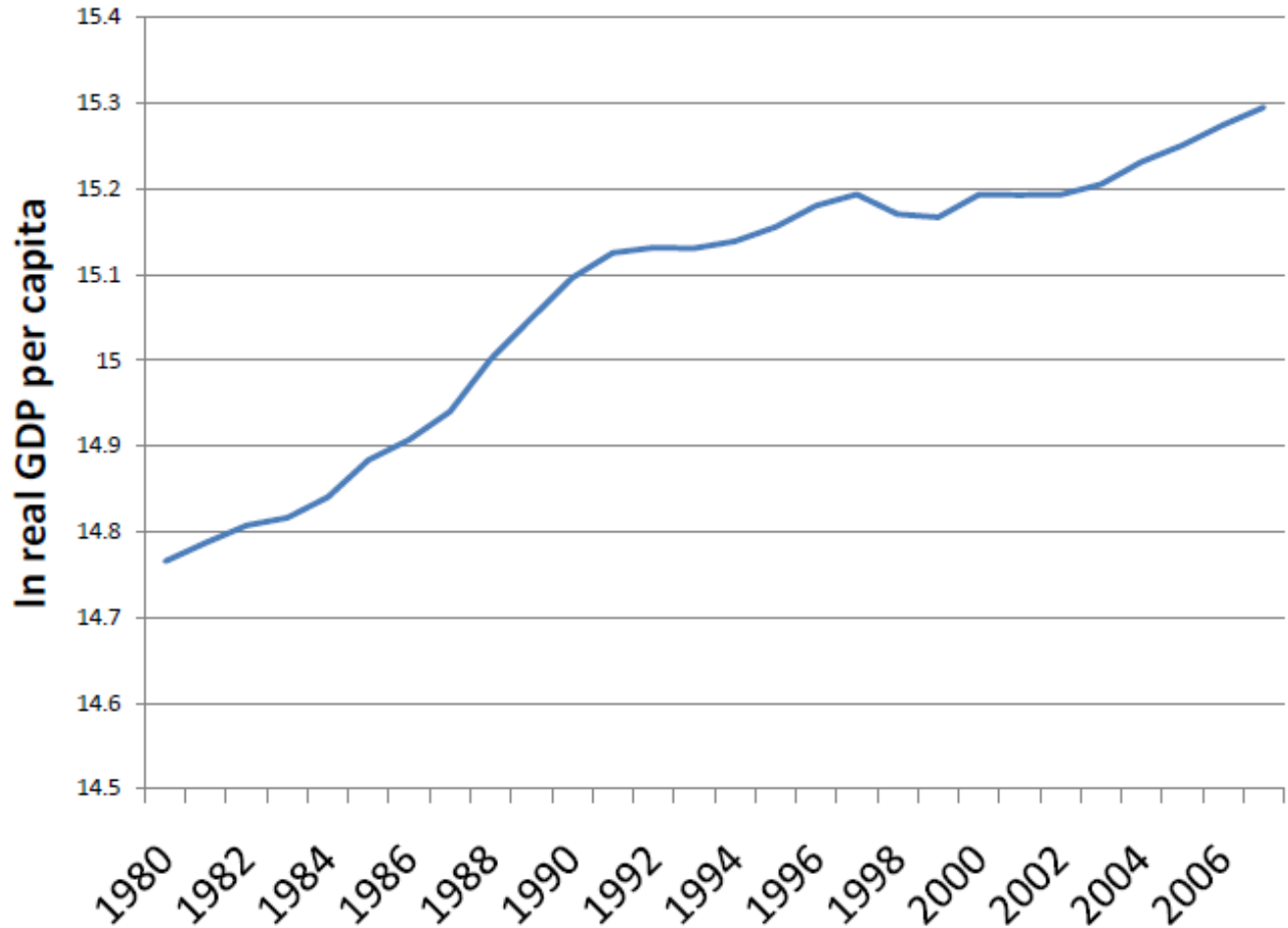
# Tốc độ tăng trưởng thương mại thế giới



# Lãi suất ngắn hạn

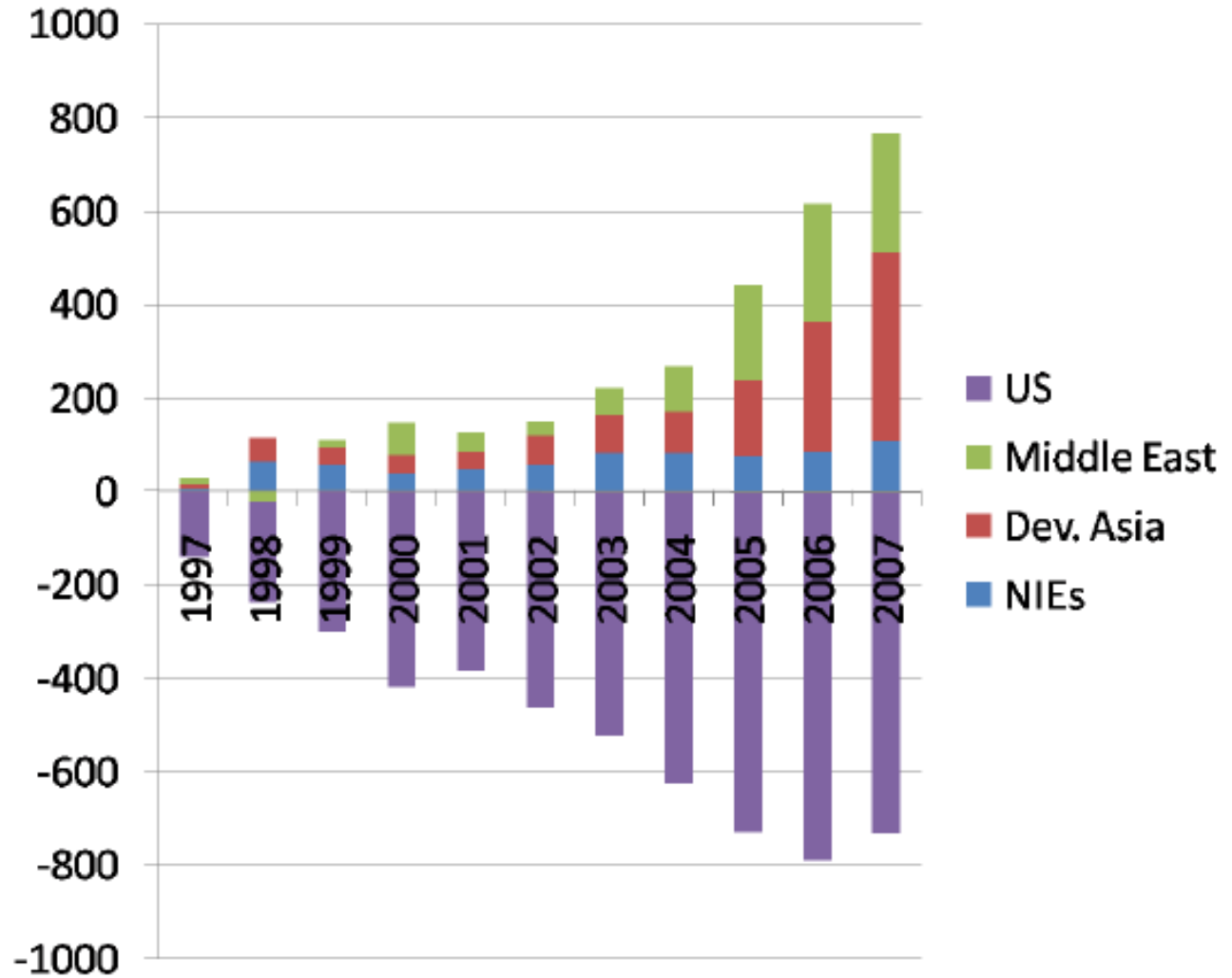


# “Thập kỷ mất mát” của Nhật

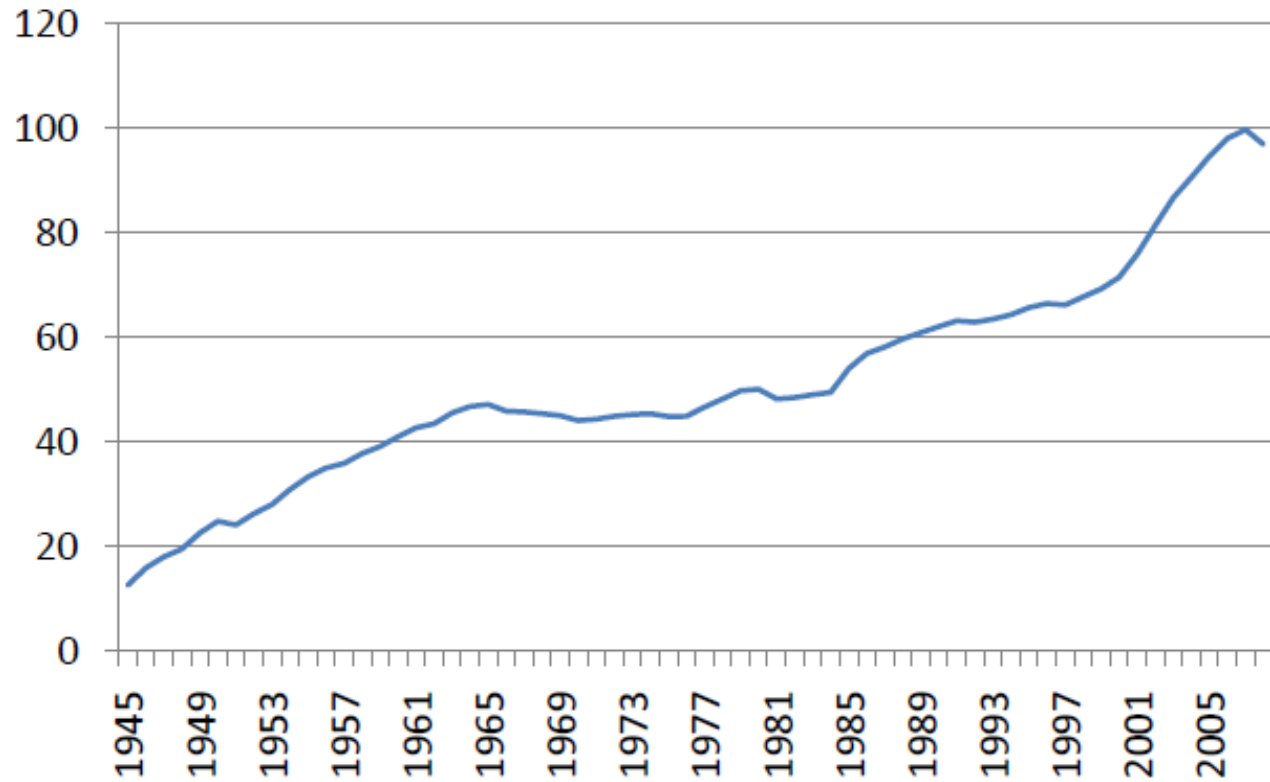


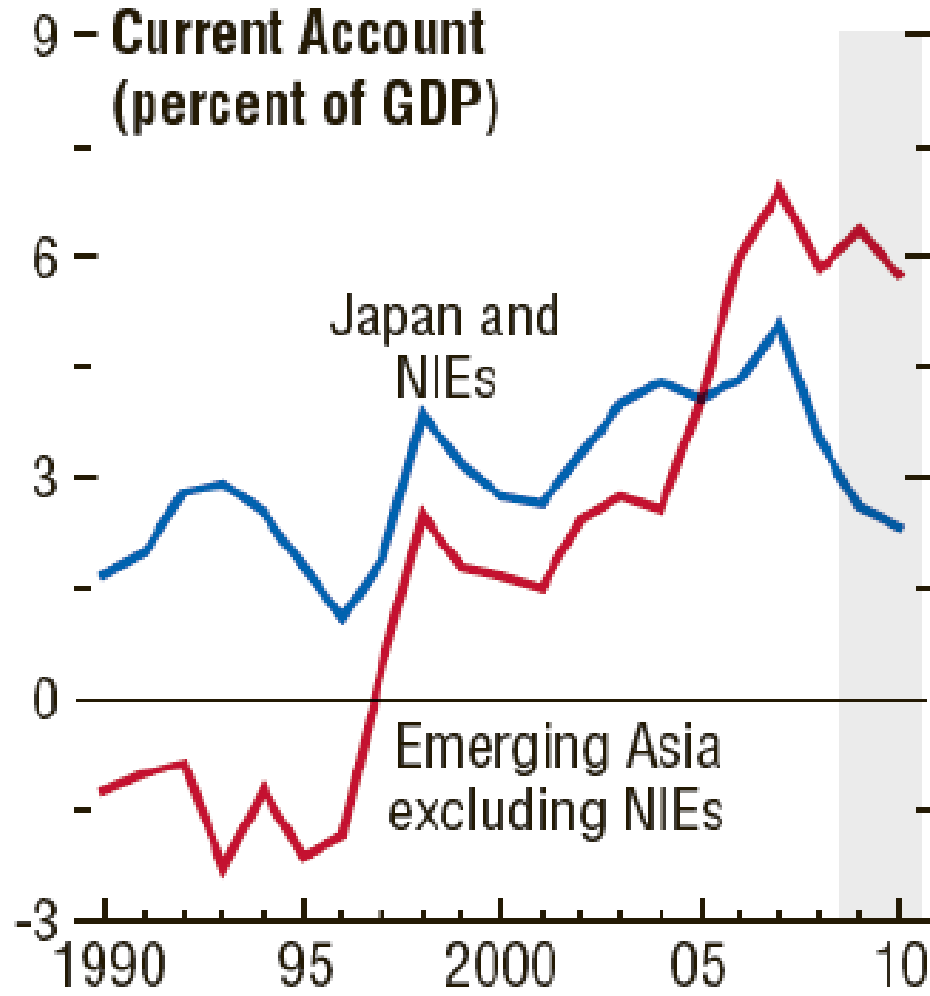


# Tình trạng mất cân đối cán cân vãng lai

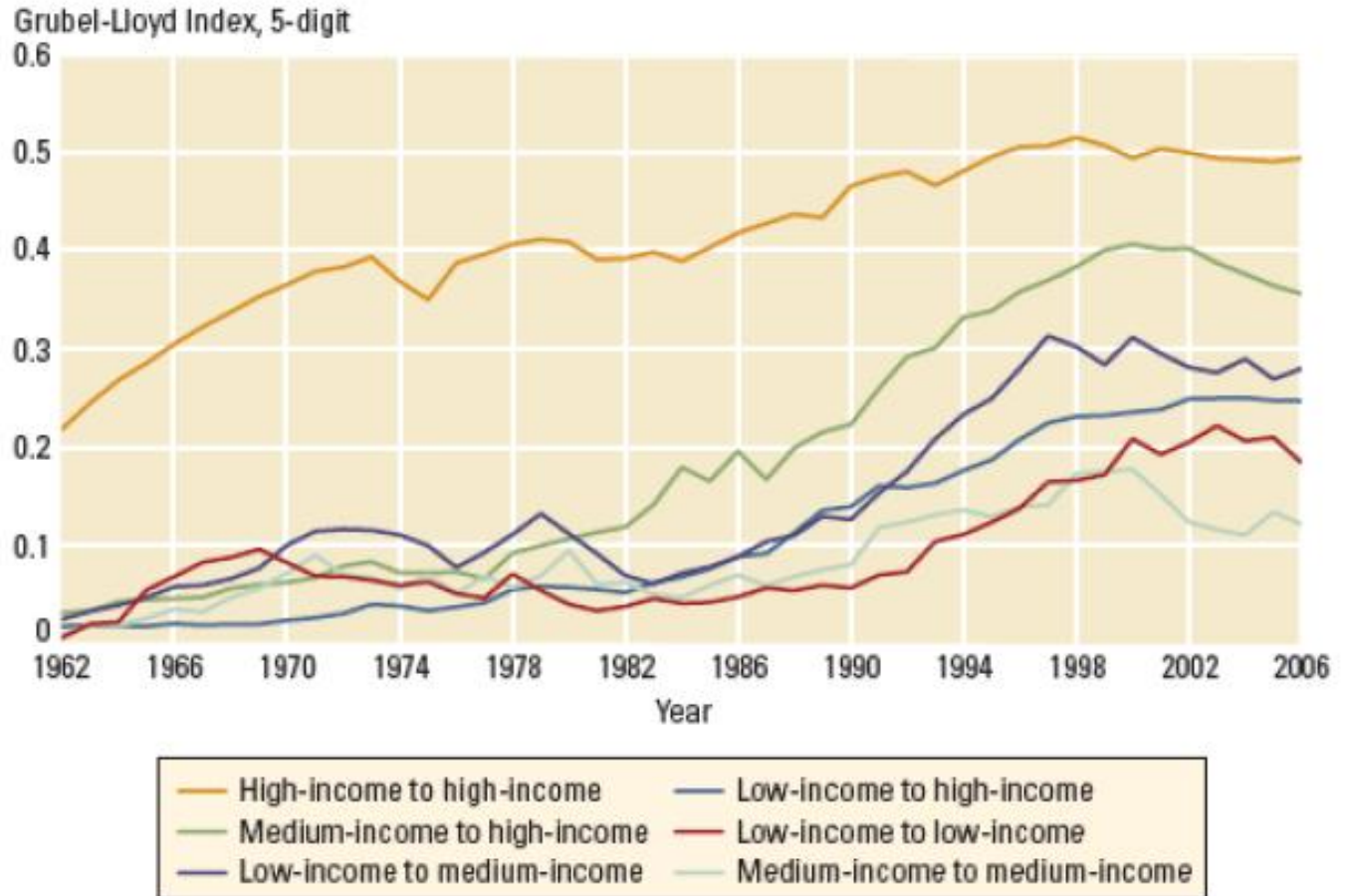


# Tỉ lệ nợ của hộ gia đình (% trong GDP)





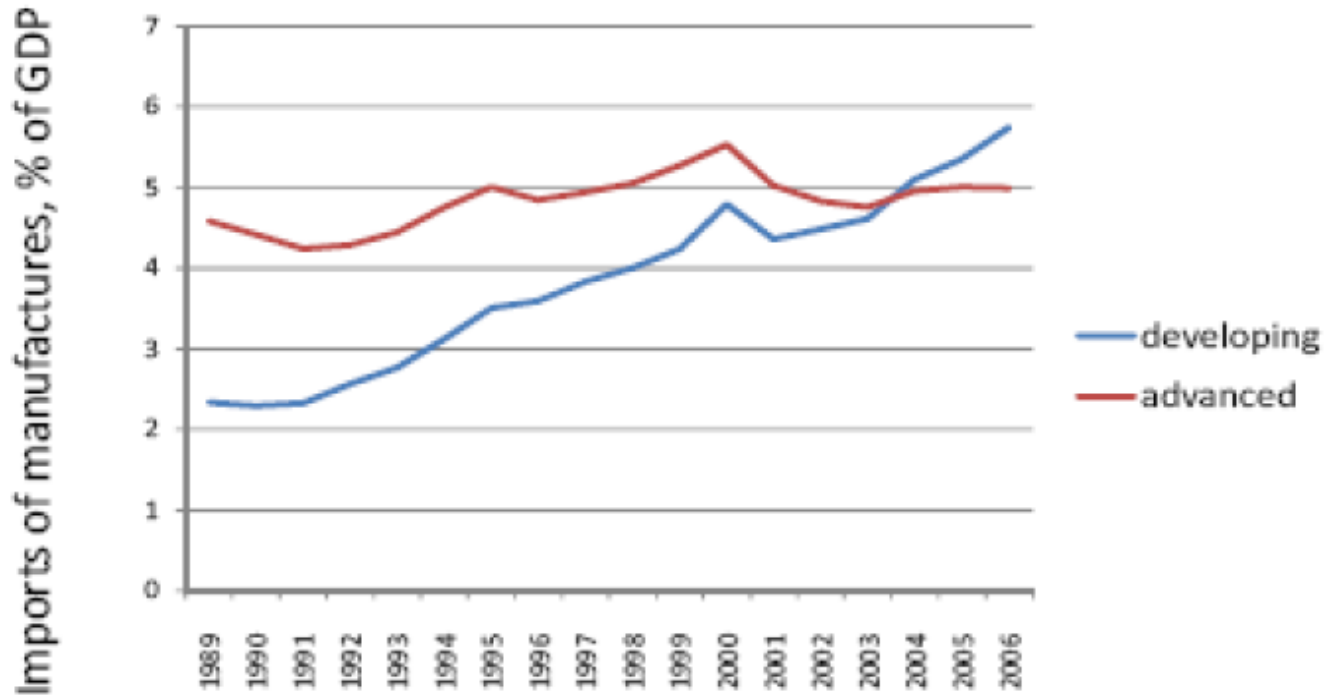
# Thương mại Bắc - Bắc chủ yếu diễn ra trong nội ngành



Source: Brülhart 2008 for this Report.

Note: The Grubel-Lloyd index is the fraction of total trade that is accounted for by intraindustry trade.

## Nhưng thương mại Bắc - Nam có thể phản ánh lợi thế so sánh, lại đang gia tăng



Một điều quan trọng cần ghi nhớ là: những kết quả khả quan đôi khi là dư chấn của quá khứ, chứ chưa chắc phản ánh tương lai

# Khí thải CO2

